

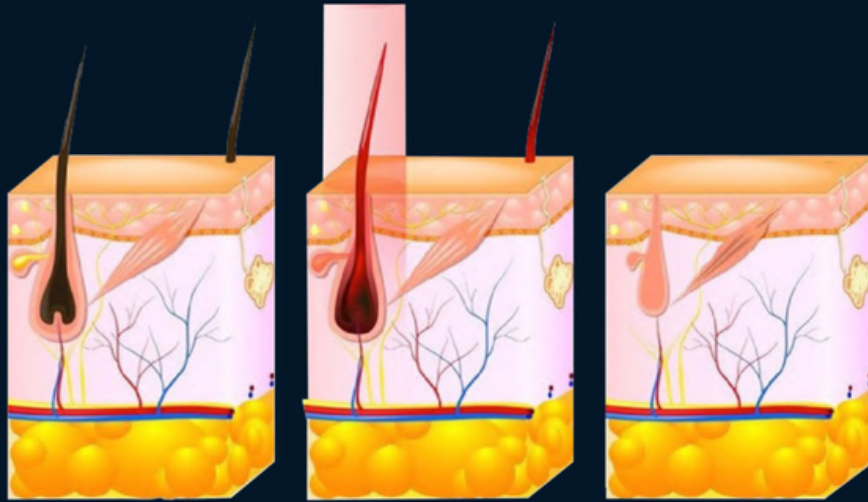
DIVINA
DIVINA



Épilation laser

DIODE PULSÉE

- Efficacité
- Sécurité
- Rapide
- Comfortable



Avant

La mélanine
absorbe le rayon
laser

Après

Principe du traitement

Le principe du traitement d'épilation au laser à diode repose sur la décomposition photothermique sélective. Les mélanosomes présents dans le follicule pileux peuvent absorber sélectivement l'énergie du laser. L'énergie laser émise par l'appareil est facilement absorbée par le follicule pileux coloré sans endommager le tissu épidermique. L'énergie émise par le laser est absorbée par le cheveu et le pigment du follicule pileux. Elle est convertie en chaleur, augmentant ainsi la température du follicule pileux. Lorsque la température atteint un certain niveau, le follicule pileux est endommagé de manière irréversible, le poil perd son environnement d'origine et est complètement éliminé.



4 Longueurs d'ondes

Les meilleurs résultats pour tous types de peaux

755nm

755nm offre une absorption d'énergie plus puissante par le chromophore de la mélanine, ce qui le rend idéal pour les cheveux clairs et fins. Il cible le bulbe du follicule pileux et est particulièrement efficace pour les cheveux superficiellement incrustés.

808nm

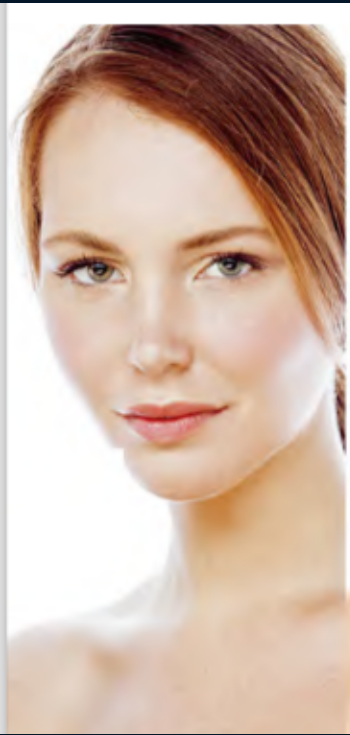
808nm est la longueur d'onde classique pour l'épilation au laser. La longueur d'onde de 808nm permet une pénétration profonde du follicule pileux avec une puissance moyenne élevée, ce qui convient à la plupart des types de peau et de cheveux.

940nm

Cette longueur d'onde permet une meilleure absorption par l'oxyhémoglobine (coagulation des microvaisseaux qui alimentent la racine du cheveu) et une profondeur de pénétration modérée qui la rend adaptée au traitement de tous les types de cheveux. L'absorption de la mélanine est faible, ce qui la rend très sûre pour travailler avec des phototypes foncés.

1064nm

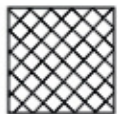
La longueur d'onde de 1064 nm se caractérise par une absorption plus faible de la mélanine, ce qui en fait une solution ciblée pour les types de peau plus foncés. En même temps, la longueur d'onde 1064nm permet une pénétration plus profonde du follicule pileux.



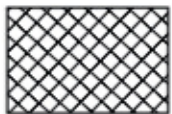


Multiple variété de spots En option selon les besoins

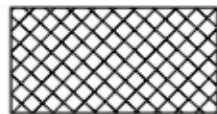
Différentes puissances et différentes tailles de points sont disponibles pour répondre aux besoins de traitement des différentes parties du client.



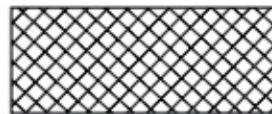
12*12mm
600W 1200W



12*20mm
1200W



12*24mm
1600W 2000W

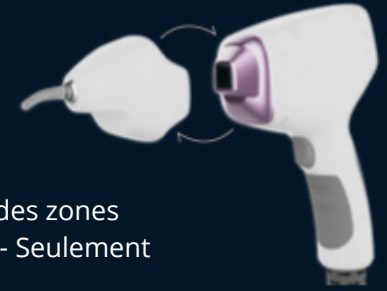


12*28mm
2000W

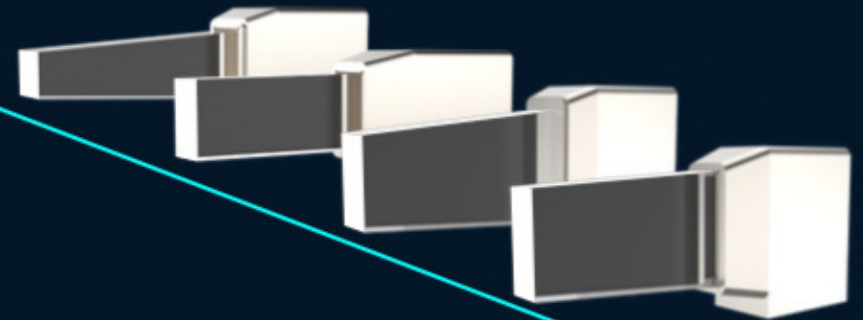
Embout pour visage

Idéal pour les zones précises

L'embout facial est idéal pour atteindre des zones très petites avec beaucoup de précision - Seulement disponible le avec l'embout 12x12mm



La fréquence maximale peut atteindre 20 Hz, ce qui signifie que le laser est émis 20 fois par seconde. La vitesse de traitement est deux fois plus rapide que celle des produits d'autres sociétés.



Garantie de 100 millions de shots

Main avec écran tactile

Technologie OLED

-  Énergie ajustable
-  Pulse ajustable
-  Fréquence ajustable
-  Température en temps réel avec supervision



DIVINA PRO DIVINA



SPECIFICATIONS

Power	3000W
Power of handle	600-2000W optional
wavelength	808nm (755nm+940nm+1064nm optional)
Machine screen	13.1 inch
Handle screen	1.54 inch
Energy density	10-60J/cm ² (Deviation $\leq\pm 2\%$)
Pulse width range	1-200ms
Spot size	12*12mm ; 12*20mm; 12*24mm; 12*28mm
Frequency	1-20HZ
Cooling System	TEC cooling system
Net Weight	54kg
Dimension	512*541* 1303mm
Package Size	630*690*1210mm
Fuse specification	Ø5×25 10A
Voltage	AC220V $\pm 10\%$ 10A 50HZ , 110v $\pm 10\%$ 10A 60HZ